

Kontrola pristupa

Ukoliko imate potrebu nadzirati ulaz i prolaženje kroz poslovni objekt, potrebno je ugraditi sustava kontrole pristupa i radnog vremena. Time možemo odrediti kome je od uposlenih ili posjetitelja i kada dozvoljen ulaz. Informacije s vanjskih čitača ili tipkovnica moguće je integrirati u postojeći računalni sustav tvrtke i koristiti ih za izračun radnog vremena, ispis izvješća, obračun primanja i sl.

Z1 u svojoj ponudi ima proizvode tvrtke Jantar. U daljnjem tekstu su neki od elemenata sustava s tehničkim karakteristikama.



JAN SIMPLEX-R S-250

OSNOVNE KARAKTERISTIKE:

- samostojeća tipkovnica (4x4) s mogućnošću kontrole pristupa za jedna vrata
- 1 ulaz za senzor (door switch) i 1 ulaz za tipku (push button)
- izlaz za električnu bravu (open collector)
- integriran čitač C1 kartica
- do 250 korisnika
- svijetlo siva boja kućišta

TEHNIČKE KARAKTERISTIKE:

- potreban napajač (12 Vdc), potrošnja max. 1 W pri 14 Vdc
- izlaz: open collector 12 Vdc, 0.4 A max
- dimenzije: 105 x 89 x 20 mm, radna temperatura: -10°C do 60°C



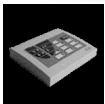
JAN SIMPLEX S-250-LG

OSNOVNE KARAKTERISTIKE:

- samostojeći kontroler pristupa za jedna vrata
- 1 ulaz za senzor (door switch) i 1 ulaz za tipku (push button)
- izlaz za električnu bravu (open collector)
- integriran čitač C1 kartica
- do 250 korisnika
- standardna svijetlo siva boja kućišta, mogućnost odabira i neke druge boje

TEHNIČKE KARAKTERISTIKE:

- potreban napajač (12 Vdc), potrošnja max. 1 W pri 14 Vdc
- izlazi: open collector 12 Vdc, 0.4 A max.
- dimenzije: 105 x 89 x 20 mm, radna temperatura: -10°C do 60°C



JAN SIMPLEX+K S-250

OSNOVNE KARAKTERISTIKE:

- samostojeći kontroler pristupa s tipkovnicom (4x4) za jedna vrata
- 1 ulaz za senzor (door switch) i 1 ulaz za tipku (push button)
- izlaz za električnu bravu (open collector)
- integriran čitač C1 kartica
- do 250 korisnika
- svijetlo siva boja kućišta

TEHNIČKE KARAKTERISTIKE:

- potreban napajač (12 Vdc), potrošnja max. 1 W pri 14 Vdc
- izlazi: open collector 12 Vdc, 0.4 A max.
- dimenzije: 105 x 89 x 20 mm, radna temperatura: -10°C do 60°C



JAN FOCUS H-200-LG

OSNOVNE KARAKTERISTIKE:

- terminal za registraciju radnog vremena i kontroler pristupa za 1 vrata
- ugrađen čitač s binarnim protokolom (R1D)
- ulaz za još jedan R1D čitač, ulaz za senzor (door switch) i tipku (push button)
- tranzistorski izlaz za el. bravu
- RS485 sučelje, mogućnost spajanja do 128 uređaja
- do 200 korisnika, memorija za do 2000 događaja, horizontalna montaža
- svijetlo sivo kućište sa zelenim LCD-om, tipkovnica (4x4)

TEHNIČKE KARAKTERISTIKE:

- potrebno vanjsko napajanje (12 Vdc, 3.8 Vdc za LCD), vlastita potrošnja: 1 W
- tranzistorski izlaz: 12 Vdc, 1 A maks
- LCD: 4x20 sa znakovima od 5 mm
- plastično kućište dimenzija: 180 x 120 x 25 mm, radna temperatura: od 0 °C do 50 °C



JAN REGIS 1-200

OSNOVNE KARAKTERISTIKE:

- terminal za registraciju radnog vremena i kontrolu prolaza jednih vrata
- ugrađen čitač s binarnim protokolom (R1D), ulaz za još jedan čitač
- 1 ulaz za senzor (door switch) i 1 ulaz za tipku (push button)
- 1 tranzistorski izlaz za el. bravu i 1 relejni izlaz (NO kontakti)
- RS485 sučelje, do 128 uređaja
- do 200 korisnika, memorija za do 2000 događaja
- svijetlo sivo kućište sa zelenim LCD-om, tipkovnica (4x4)

TEHNIČKE KARAKTERISTIKE:

- LCD: 4x20 sa znakovima od 8 mm
- izlazi: tranzistorski 1 A @ 14 Vdc, relejni 5 A @ 14 Vdc
- kućište dimenzija: 270 x 130 x 50 mm, radna temperatura: od 0 °C do 50 °C

napajač u kompletu: 220 Vac, 50 Hz, snaga napajanja: 20 W, vlastita potrošnja: 2 W



JAN R1D S-X-LG

OSNOVNE KARAKTERISTIKE:

- čitač beskontaktnih kartica C1
- binarni protokol
- LED lampice (signalna: zelena, napajanje: narandžasta), zvučnik
- svijetlo siva boja kućišta, moguć odabir i drugih boja
- tamper prekidač (NC kontakt)
- dolazi s 3 m kabela; minimalna udaljenost između dva čitača 30 cm

TEHNIČKE KARAKTERISTIKE:

- napajanje (12 Vdc) dobiva se s kontrolera
- potrošnja 1 W @ 14 Vdc
- prijemnik frekvencije 125 kHz
- udaljenost kartice od čitača za očitavanje: 10 cm ili manja
- maksimalna udaljenost od kontrolera: 30 m
- dimenzije: 105 x 89 x 20 mm, radna temperatura: 0 °C do 50 °C



JAN R1W S-72-LG

OSNOVNE KARAKTERISTIKE:

- čitač beskontaktnih kartica C1
- wiegand 72-bitni protokol
- LED lampice (signalna: crvena/zelena, napajanje: plava), zvučnik
- svijetlo siva boja kućišta, moguć odabir i drugih boja
- tamper prekidač (NC kontakt)
- dolazi s 3 m kabela; minimalna udaljenost između dva čitača 30 cm

TEHNIČKE KARAKTERISTIKE:

- napajanje (12 Vdc) dobiva se s kontrolera
- potrošnja 1 W @ 14 Vdc
- prijemnik frekvencije 125 kHz
- udaljenost kartice od čitača za očitavanje: 10 cm ili manja
- maksimalna udaljenost od kontrolera: 30 m
- dimenzije: 105 x 89 x 20 mm, radna temperatura: 0 °C do 50 °C



JANR1W+K S-72-LG

OSNOVNE KARAKTERISTIKE:

- čitač beskontaktnih kartica C1 s tipkovnicom (4x4)
- wiegand 72-bitni protokol
- LED lampice (signalna: crvena/zelena, napajanje: plava), zvučnik
- svijetlo siva boja kućišta
- tamper prekidač (NC kontakt)
- dolazi s 3 m kabela; minimalna udaljenost između dva čitača 30 cm

TEHNIČKE KARAKTERISTIKE:

- napajanje (12 Vdc) dobiva se s kontrolera
- potrošnja 1 W @ 14 Vdc

- prijemnik frekvencije 125 kHz
- udaljenost kartice od čitača za očitavanje: 10 cm ili manja
- maksimalna udaljenost od kontrolera: 30 m
- dimenzije: 105 x 89 x 20 mm, radna temperatura: 0 °C do 50 °C



JAN R3W S-72-XX

OSNOVNE KARAKTERISTIKE:

- čitač beskontaktnih kartica C3
- wiegand 72-bitni protokol
- LED lampice (signalna: crvena/zelena, napajanje: plava), zvučnik
- svijetlo siva boja kućišta, moguć odabir i drugih boja
- tamper prekidač (NC kontakt)
- dolazi s 3 m kabela; minimalna udaljenost između dva čitača 30 cm

TEHNIČKE KARAKTERISTIKE:

- napajanje (12 Vdc) dobiva se s kontrolera
- potrošnja 1 W @ 14 Vdc
- prijemnik frekvencije 13.56 MHz
- udaljenost kartice od čitača za očitavanje: 8 cm ili manja
- maksimalna udaljenost od kontrolera: 30 m
- dimenzije: 105 x 89 x 20 mm, radna temperatura: 0 °C do 50 °C



JAN R4W S-72

OSNOVNE KARAKTERISTIKE:

- čitač C4 beskontaktnih privjesaka
- wiegand 72-bitni protokol
- LED lampice (signalna: crvena/zelena, napajanje: plava), zvučnik

- svijetlo siva boja kućišta, moguć odabir i drugih boja
- tamper prekidač (NC kontakt)
- minimalna udaljenost između dva čitača 50 m

TEHNIČKE KARAKTERISTIKE:

- napajanje (12 Vdc) dobiva se s kontrolera
- potrošnja 1 W @ 14 Vdc
- udaljenost kartice od čitača za očitavanje: 30 m ili manja
- frekvencija 433 MHz
- dimenzije: 105 x 89 x 20 mm, radna temperatura: 0 °C do 50 °C



PB-EXIT

OSNOVNE KARAKTERISTIKE:

- tipka za izlaz u čeličnom kućištu
- pritiskom na tipku trenutno je omogućen izlaz otvaranjem električne brave direktno ili preko sustava kontrole izlaza

TEHNIČKE KARAKTERISTIKE:

- dimenzije: 114 x 70 x 25 mm



JAN C1C-HW

OSNOVNE KARAKTERISTIKE:

- standardna beskontaktna kartica za kontrolu pristupa i nadzor radnog vremena

- prikladna za tisak

TEHNIČKE KARAKTERISTIKE:

- frekvencija 125 kHz
- udaljenost kartice od čitača za očitavanje: 10 cm ili manja



JAN POPULUS 2-4K

OSNOVNE KARAKTERISTIKE:

- kontroler za 2 vrata
- 2 ulaza za čitače, 2 ulaza za senzore (door switch) i 2 ulaza za tipke (push button)
- 2 izlaza za el. brave i 2 relejna izlaza (NO kontakti)
- RS485 komunikacijsko sučelje, do 128 uređaja
- podržava čitače s binarnim i Wiegand protokolom
- do 4000 korisnika, memorija za do 4000 događaja

TEHNIČKE KARAKTERISTIKE:

- integrirano napajanje: 220 Vac, 50 Hz, napajač snage 20 W, potrošnja: 1 W
- pomoćno napajanje: akumulator 12 Vdc, 2 Ah (nije sadržan u uređaju)
- izlazi: 12 Vdc (open collector max. 0.4 A @ 12 V, relejni max. 2 A @ 12 Vdc)
- maksimalna udaljenost čitača od kontrolera: 30 m
- plastično kućište dimenzija: 222 x 222 x 80 mm, radna temperatura: od 0 °C do 50 °C



JAN POWER W2

OSNOVNE KARAKTERISTIKE:

- stabilizirani napajač snage 20 W
- služi za napajanje kontrolera i terminala koji nemaju vlastito napajanje, te omogućava osvjetljenje LCD-a na Focusu
- metalno kućište

TEHNIČKE KARAKTERISTIKE:

- mrežno napajanje: 220 Vac, 50 Hz
- izlaz za napajanje kontrolera, terminala i čitača: 14.4 Vdc, 12 W
- izlaz za osvjetljenje LCD-a: 3.8 V, do 500 mA
- mogućnost spajanja vanjske baterije za slučaj nestanka napajanja, 2 Ah
- dimenzije: 200 x 200 x 60 mm, radna temperatura: -10 °C do 60 °C



JAN TIRAN paket

OSNOVNE KARAKTERISTIKE:

- programski paket za registraciju radnog vremena i kontrolu pristupa
- uključuje InterBase server, Tiran server i 2 licence za Tiran client
- koristi se uz terminale i kontrolere Jantarove proizvodnje
- kompatibilan s Windows 2000 i Windows XP operacijskim sustavom
- grafika slična windows exploreru što bitno pojednostavljuje korištenje programa
- jednostavno definiranje vremenskih stavki, jednostavno kreiranje i ispis raznih izvještaja



JAN FRONT DESK

OSNOVNE KARAKTERISTIKE:

- programska aplikacija za evidentiranje i nadzor posjetitelja
- kao bazu za rad koristi Tiran software
- posebno namijenjen za recepcije i slična mjesta gdje je veliki broj privremenih korisnika

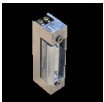
kartica kojima treba dodijeliti karticu pri ulasku u objekt, unesti im osobne podatke, te im uzeti karticu pri izlasku iz objekta



JAN CENSOR

OSNOVNE KARAKTERISTIKE:

- Windows program kontrole pristupa
- koristi se uz kontrolere Jantarove proizvodnje (Populus, Kolos, Basix)
- kompatibilan s Windows 2000 i Windows XP operacijskim sustavom
- pruža funkcije kontrole ulaza, alarmne kontrole i nadzora obilazaka
- grafika slična windows exploreru što bitno pojednostavljuje korištenje programa
- ispis događaja i arhiviranje po datumima, korisnicima, grupama....



ADR 17 FF

OSNOVNE KARAKTERISTIKE:

- elektroprihvatač bez lima
- fail secure izvedba (vrata zaključana u slučaju nestanka napajanja)
- bez povratne informacije (statusa); mogućnost narudžbe elektroprihvatača s informacijom o statusu vrata
- primjenjiv za jednokrilna, dvokrilna i zaokretna vrata
- mogućnost korištenja uz drvena, metalna, aluminijska i plastična vrata
- napon napajanja: 12 ili 24 Vdc/ac (potrebno specificirati pri narudžbi), potrošnja: 0,66 A @ 12 Vdc; 0,5 A @ 12 Vac

TEHNIČKE KARAKTERISTIKE:

- napon napajanja: 12 ili 24 Vdc/ac (potrebno specificirati pri narudžbi), potrošnja: 0,66 A @ 12 Vdc; 0,5 A @ 12 Vac



JAN COCO W0

OSNOVNE KARAKTERISTIKE:

- komunikacijski međusklop RS232 na RS485
- omogućuje spajanje više kontrolera (terminala) preko jednog serijskog (COM) porta računala
- neovisno napajanje RS232 i RS485 strane
- LED signalizacija napajanja i prijenosa podataka

TEHNIČKE KARAKTERISTIKE:

- vlastito napajanje: 220 Vac, 50 Hz, potrošnja: max. 60 mA / 12 Vdc
- prijenos do 40 Kbita/s
- plastično kućište dimenzija: 120 x 80 x 35 mm, radna temperatura: od -10 °C do 60 °C



JAN SPIDER W2

OSNOVNE KARAKTERISTIKE:

- konverter TCP/IP na RS485 i RS232 + stabilizirani napajač
- omogućuje povezivanje više Jantarovih kontrolera s računalom preko LAN-a
- služi za napajanje kontrolera i terminala koji nemaju vlastito napajanje te omogućava osvjetljenje LCD-a na Focusu

TEHNIČKE KARAKTERISTIKE:

- mrežno napajanje: 220 Vac, 50 Hz
- izlaz za napajanje kontrolera, terminala i čitača: 14.4 Vdc, 12 W

- izlaz za osvjetljenje LCD-a: 3.8 Vdc, do 500 mA
- mogućnost spajanja vanjske baterije za slučaj nestanka napajanja, 2 Ah
- dimenzije: 200 x 200 x 60 mm, radna temperatura: -10 °C do 60 °C



JAN aNET

OSNOVNE KARAKTERISTIKE:

- dodatni modul za spajanje Populus kontrolera na TCP/IP mrežu
- koristi se uz Populus kontrolere verzije 6.12.1 i novije
- prikladan za lokacije gdje postoji samo jedan izdvojeni Populus, a postoji priključak na TCP/IP mrežu
- modul se napaja s Populusa